



**Zeitpolster**

# **Gesellschaftliche Wirkung Betreuung und Vorsorge**



WER  
HEUTE  
ANDERE  
BETREUT  
SORGT FÜR  
MORGEN VOR.

# Ablauf



**Zeitpolster**

- Wirkungsziele
- Modell im Detail
- Herzstück „Zeitpolster Gruppe“
- Lizenzmodell
- Zwei Entwicklungsprojekte
- Fragen und Gespräch

# Unsere Wirkungsziele



Zeitpolster

- Lokale Betreuungs- und Vorsorgenetze tragen zur Gesundheitsvorsorge, Milderung der Altersarmut und zur Eindämmung von Vereinsamung bei.
- Unabhängig von der familiären und finanziellen Situation kann die eigene Vorsorge für Betreuung auch im Alter aktiv gestaltet werden.
- Es ist einfach, selbstbestimmt lokal und kostengünstig Betreuung in Anspruch zu nehmen.
- Durch gute Kooperation zwischen Organisationen profitieren Betroffene durch passende und ausreichende Betreuungsangebote.



**Zeitpolster**

**ZEITPOLSTER**

# Das Problem



## Zeitpolster

### URSACHEN

- A) Demographischer Wandel
- B) steigende Nachfrage  
Betreuungsleistungen
- C) mangelnder Ausbau  
Betreuungsangebote
- D) Ausbau der  
Erwerbstätigenquote



### PROBLEM

- A) zu wenig  
Betreuungsleistungen
- B) Rückgang der  
familiären und  
nachbarschaftlichen  
Netzwerke
- C) Lücken im  
Betreuungsbereich,  
immer mehr  
Gemeinden suchen  
eine Lösung



### FOLGEN

- A) Individualisierung  
des Problems
- B) Rückgang an  
Freiwilligen
- C) Ökonomisierung  
des Aufgabengebietes
- D) steigende Preise

# Neue Perspektive



Zeitpolster

- Massiv steigender Bedarf
- Debatte über Pflegenotstand
- Selbst wenn der Staat alles finanziert, gibt es das „Personal“ dazu nicht - Dieses Problem können wir mit Geld allein nicht lösen
- Alle reden über Pflege, Betreuung braucht es schon viel früher
- Wir können etwas tun. Wir müssen nicht warten!

# Zeitpolster Film



Zeitpolster



# Lösung des Problems

2018

2032

Geld -> Zeit



Leistung



Stunden



Euro

Solidarfond

Zeit -> Zeit



Leistung



Stunden

Solidarfond



Betreuung im Netzwerk und kostengünstig sicherstellen!



# Leistungen



Zeitpolster



- Fahrdienste und Begleitung
- Administrative Hilfe
- Hilfe in Haushalt und Garten
- Freizeitaktivitäten
- Handwerkliche Hilfe
- Freiräume für pflegende Angehörige schaffen
- Kinderbetreuung

8 Euro je Stunde, wenn noch keine Stunden vorhanden sind.

# Was macht uns aus



**Zeitpolster**

- 60% der Helfenden waren zuvor nicht freiwillig tätig
- Teams sind teils in lokale / regionale Trägerschaften integriert
- Verbindung von professioneller Trägerschaft und Freiwilligengruppen
- Offenheit für lokale / regionale Kooperationen und Vernetzungen
- Wir sind proaktiv



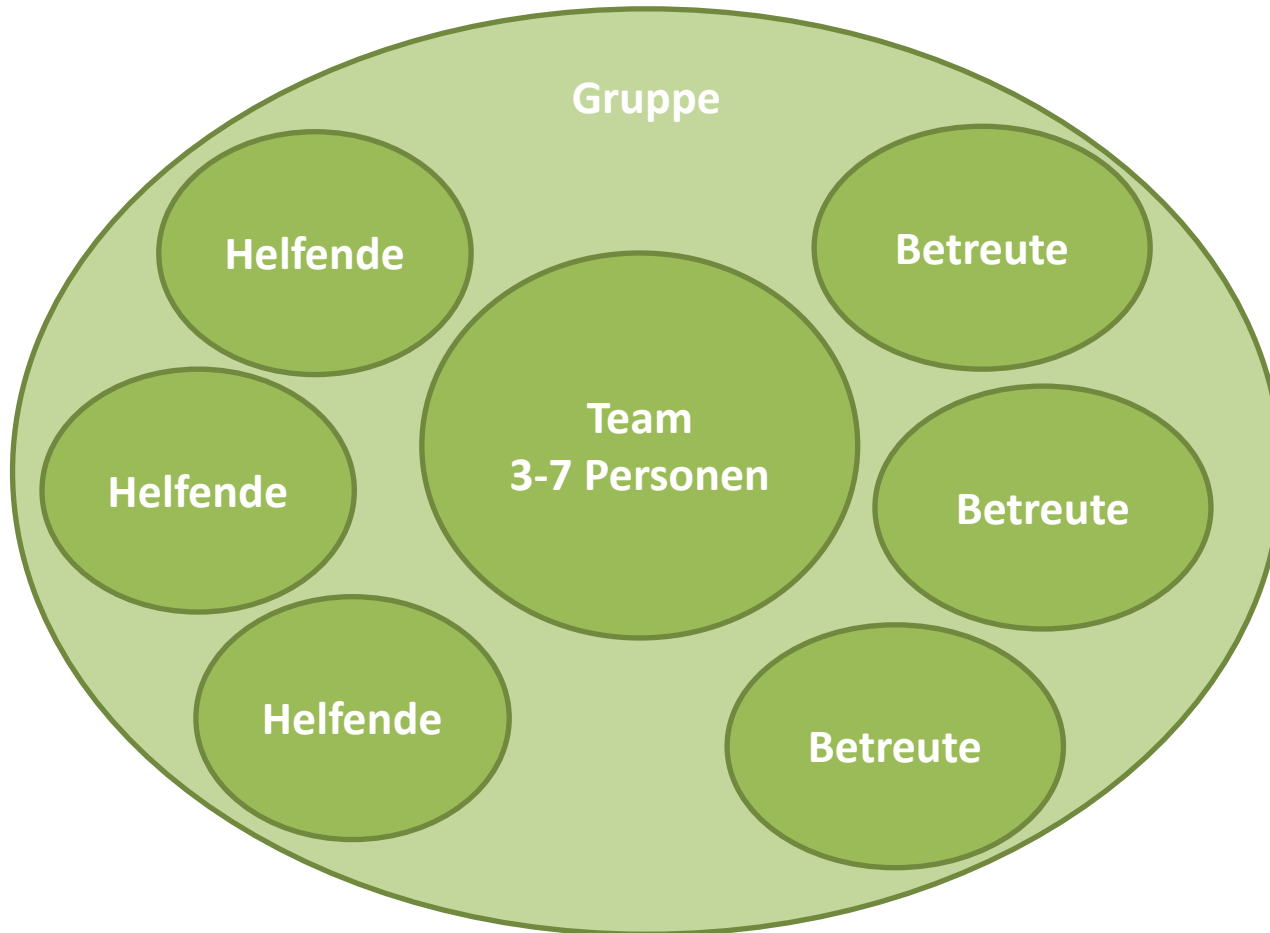
**Zeitpolster**

**HERZSTÜCK  
ZEITPOLSTERGRUPPE**

# Zeitpolster-Gruppe



Zeitpolster



3 Menschen können ein Team bilden, um eine Gruppe zu gründen

# Unterstützungsangebot

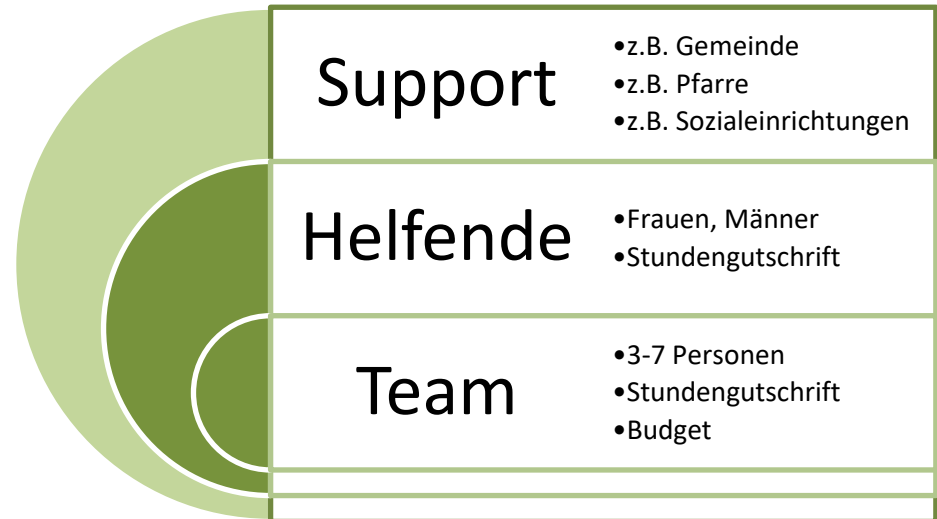


Zeitpolster

## Organisation

- Rechtsträger
- Versicherung
- Abrechnung
- Stundengutscheine
- Einschulung
- Werbematerial
- Coaching
- Notfallkonto

## Gruppe vor Ort



# Teamausstattung



**Zeitpolster**

- Handbuch
- Einschulung
- Handy
- Emailaccount
- Formulare, Werbematerial
- Sachkosten
- Versicherung für alle Helfenden (Unfall, Haftpflicht)
- laufend Unterstützung
  
- 6 Stunden / Monat / Teammitglied
- 30 Cent je Stunde für Gemeinschaftsausgaben

# Teamaufgaben



Zeitpolster

Vermittelt  
Helfende  
und  
Betreute

Admini-  
stration

Ver-  
netzung

Neue  
Mitglieder  
gewinnen

Geselliges

# Gründungsphasen



Zeitpolster

- Orientierungsphase
  - Bedarf klären
  - Motivation, Interesse
- Startphase Team
  - Teammitglieder finden, Team bilden
  - Einführung mit Handbuch
  - Rollenverteilungen
  - Erste Schritte planen
- Start Umsetzung
  - Helfende finden
  - Betreute finden
  - Vermittlung
  - Stunden verbuchen

ca. 3-4 Monate



# Support durch Gemeinde / Partnernetz



Zeitpolster

- Mitglieder gewinnen
- Vernetzen mit anderen Diensten
- Medien zur Verfügung stellen
- Räume zur Verfügung stellen
- Arbeitszeit für den Start und die Begleitung der Gruppen frei machen
- Mitgliedschaft im Verein, hilft bei der Startfinanzierung



**Zeitpolster**

**LIZENZMODELL / SKALIERUNG**

# Zeitpolster gGmbH

## Deutschland



Zeitpolster

- Administrative / Rechtliche Organisationseinheit für Deutschland,
- Eintragung im März als gGmbH

### Aufgaben

- Aufbau von regionalen (städtischen) Lizenznehmern
- Service für Lizenznehmer
- Versicherung der Freiwilligen
- Verwaltung Notfallkonto
- Übergeordnetes Marketing

# Lizenznehmer/in



- Z.B. Verein, kann auch eine bestehende Einrichtung sein
- Regionales Gebiet → Potential zumindest 10 und mehr Gruppen aufzubauen / Perspektive eigene Finanzierung zu erreichen
- Gebiet je Gruppe ab ca. 15.000 Einwohner Einzugsgebiet für Lizenznehmer z.B. Landkreis



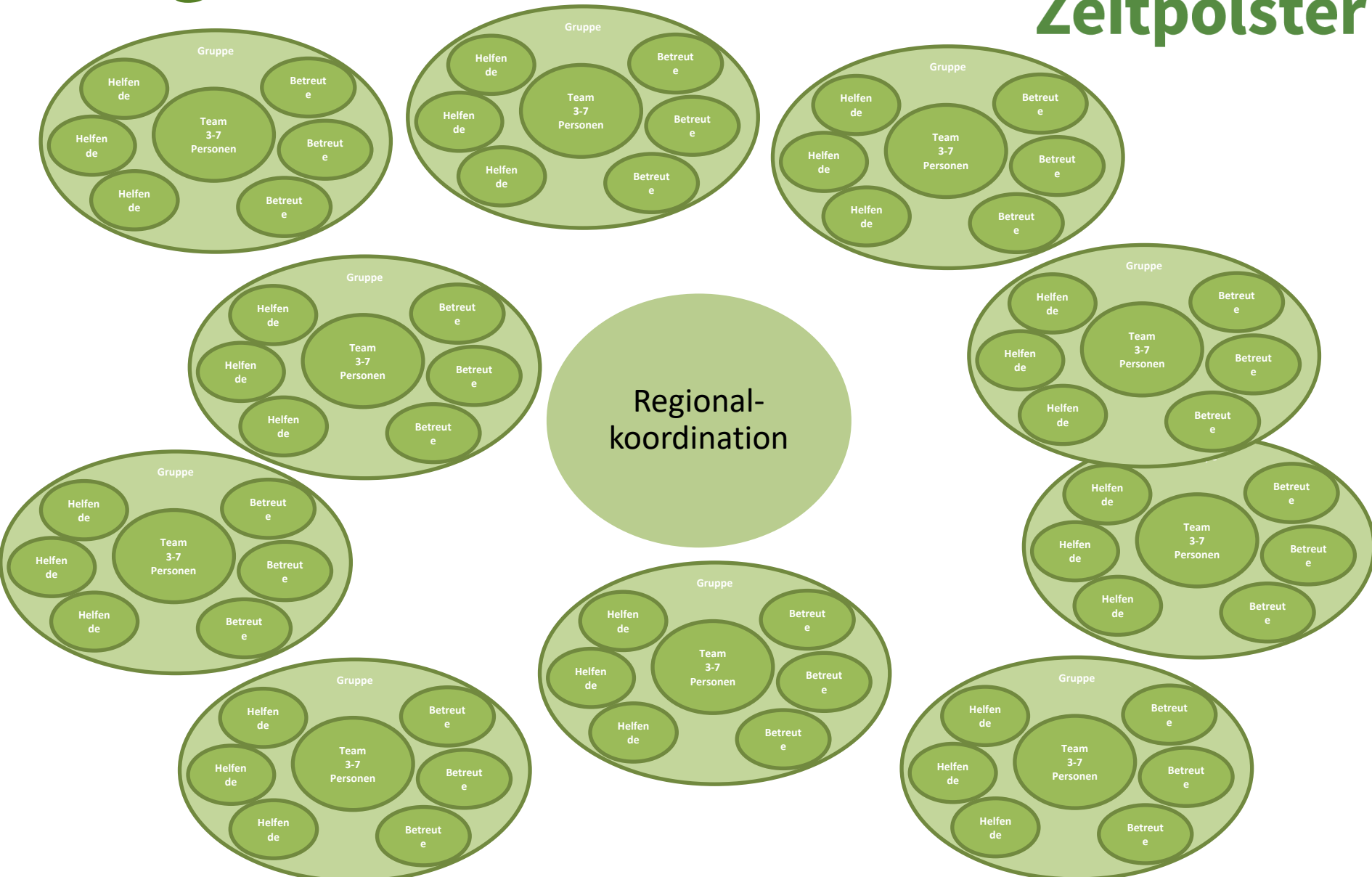
**Zeitpolster**

# **TRÄGERSCHAFT MODELL**

# Organisationsmodell



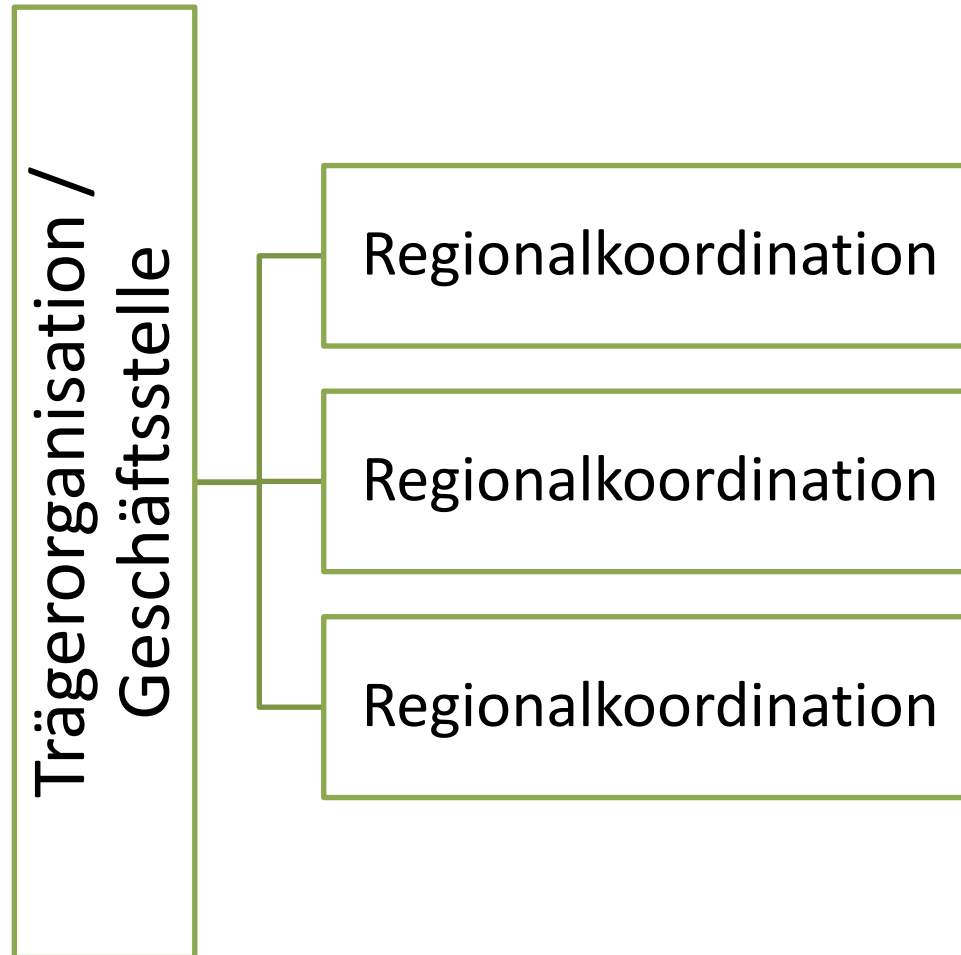
## Zeitpolster



# Trägerstruktur Lizenznehmer



Zeitpolster



# Leistung / Aufwand



Zeitpolster

- Team / Jahr 3.600 Stunden
- 25 Teams / 90.000 Stunden
- Aufwand für einen gezielten Aufbau entspricht 1 VZÄ + Sachkosten über 4-5 Jahre. Anschließend ist Zeitpolster selbstfinanzierend.
- Potentielle Kostensenkung für öffentliche Hand im Ausbau
- Private Haushalten haben auch einen Kostenvorteil.
- 3.000 Personen die aktiviert und sorgen für sich selbst vor.



# Effekte



Zeitpolster

- Aktivierung von neuer Gruppe an Personen, die sonst nicht aktiv sind.
- Ergänzung bestehende Dienste und Angebote.
- Kosteneinsparung in einem kritischen Bereich. Modell ist nach 4-5 Jahren komplett selbstfinanzierend. Nur Anlaufkosten fallen an.
- Aktivierung der Eigenvorsorge ist eine wichtige Präventive Maßnahme.



**Zeitpolster**

# **PROJEKTE IN ENTWICKLUNG**

# Digitale Delegation



Zeitpolster

- Fachliche Aufgaben geführt und sicher an Freiwillige übergeben
- Rechtliche Sicherheit für alle Beteiligten
- Digitale Dokumentation unterstützen
- Prototyp bis Oktober / November

# Learn to care



**Zeitpolster**

- Entwicklung einer e-lern Plattform mit allen Inhalten die Freiwillige benötigen, wenn sie in der Betreuung tätig sind, auch rechtliche Anerkennung als Lehrgänge
- Erasmusprojekt, März 2022-März 2025

## Partner

- ILI FAU (Erlangen/Nürnberg)
- Spanische Freiwilligenorganisation
- Italienisches Amt

# Gespräch

- Fragen
- Ideen
- Anregungen
- Kritik



**Zeitpolster**



**Helpen Sie mit,  
viele Zeitpolster aufzubauen!**